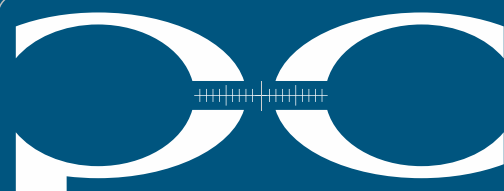
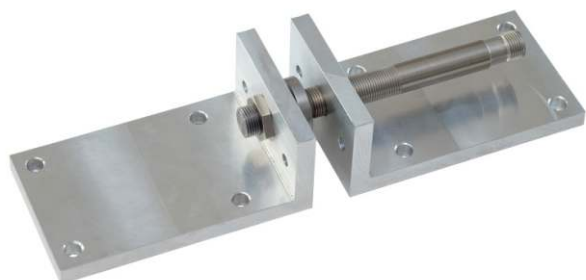


Technisches Datenblatt

Sensor-Typ: PC-DIA1-2



POSITION CONTROL
MEASUREMENT ENGINEERING



Allgemeine Daten

Einbauort	quasi bündig
Messdistanz	0...2 mm
Auflösung statisch RMS 10Hz	< 0,012 μm
Auflösung dynamisch RMS 520 Hz	< 0,065 μm
Wiederholgenauigkeit (sd)	< 1 μm
Linearitätsabweichung	$\pm 60 \mu\text{m}/\text{FS}$
Temperaturdrift	$\pm 10 \mu\text{m}/\text{FS}/0-60^\circ\text{C}$

Elektrische Daten

Ansprechzeit	< 2 ms
Betriebsspannung	15...30 VDC
Stromaufnahme max. (ohne Last)	50 mA
Ausgangssignal	0...20 mA
Lastwiderstand +Vs min.	< 100 Ω
Lastwiderstand +Vs max.	< 400 Ω

Umgebungsbedingungen

Arbeitstemperatur	0...+60°C
Schutzart	IP 67

Mechanische Daten	
Bauform	zylindrisch mit Gewinde
Gehäusematerial	Stahl 9 SMn (Pb) 28/36
Baugröße	12 mm
Gehäuselänge	90 mm
Anschlussart	Stecker M12

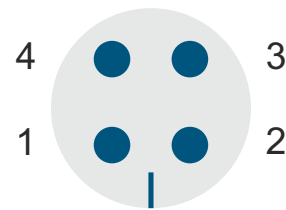
Anschlussbelegung:

Ausgangssignal analog / 4...20mA

Belegung Anschlussstecker M12

PIN Nr.	Farbe Litze	Belegung
1	Braun	+Vs
2	Weiß	Signal
3	Blau	GND
4	Schwarz	Signal

Profilbild Stecker M12 Ansicht Steckerseite



Maßzeichnung:

